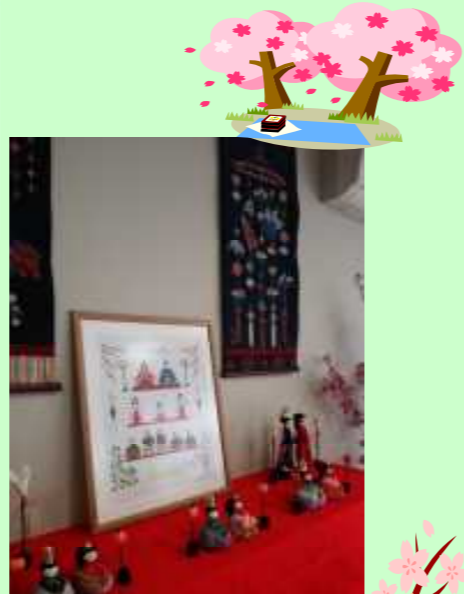


## 癒しの空間



「架け橋」は患者様と医療そして地域をつなぐことをテーマにした広報誌です。

# 架け橋



### トピックス

- ・無駄をなくす取り組み
- ・人間ドックのご案内
- ・検査部だより
- ・町の声インタビュー
- ・ドックオプション検査の感想をいただきました
- ・腹部超音波（腹部エコー）検査について
- ・癒しの空間
- ・糖尿病教室

第101号 2023年

3月 4月

## 糖尿病教室

糖尿病とその疑いのある方は、世界の中では11人に1人、日本の中では8.5人に1人と日本人に比較的多い病気であり、増加傾向です。

そして、合併症予防のためには、血液中の脂質や血圧も重要になります。糖尿病特有の『3大合併症』糖尿病神経障害・糖尿病網膜症・糖尿病腎症に関係のある文字を用いて作った『し・め・じ模型』を使って合併症による影響についてのお話もしました。

なお、4月から糖尿病患者様向けの「糖尿病シリーズ」を開催する予定です。シリーズを通して、あるいはご興味のある回だけでもご参加になれますので受付へお声かけください。



## 編集後記

朝晩はまだ冷え込みを感じますが、心地よい風に春の訪れを感じる季節となりました。

前号の架け橋第100号も多くの方々のご協力により発行する事ができました。感謝申し上げます。

今年度も引き続き、患者様と瀬尾医院の架け橋となりますように情報を発信してまいりたいと思います。

編集委員一同

医療法人社団千手会

〒729-5121

瀬尾医院

広島県庄原市東城町川東163番地7

TEL (08477) 2-0023

FAX (08477) 2-3950

電話予約 8:30 ~ 9:30 (午前診療のみ予約できます)

携帯サイト予約 9:00 ~ 11:20 / 15:00 ~ 17:00

★正面玄関は午前7時30分に開きます ★日曜・祝日は休診です

診療時間	月	火	水	木	金	土	日
午前9:00~12:00	○	○	○	○ 12:30まで	○	○ 12:30まで	休
午後3:00~6:00	○	○	○	休	○	休	休

診療科:内科 / 消化器内科 / 放射線科

各種検査など:胃カメラ / 大腸カメラ / CT / 大腸CT / MRI / 各種エコー / 骨密度検査DXA

:人間ドック・各種健診 / 生活改善のためのサポート(栄養指導) / 健康教室 / 禁煙外来

## アイチケット広場アプリ

簡単予約可能、待ち状況を確認

次回ご利用からは診察券番号・生年月日などの入力を省略できます！  
9:00-11:20/15:00-17:00

Download on the App Store



Google Play で手に入れよう



春らしい日が増え、冬ごもりをしていた動物たちも目覚める季節となりました。

本号から広報誌「架け橋」はリニューアルをいたしました。持続可能な地域社会の実現に向けて目指す方向性のデザインを表紙に取り入れ、また、当院をご利用の際にお使いいただける”アイチケット広場アプリ”について裏面に掲載いたしました。このアプリでは【簡単予約】【待ち状況の確認】など便利な機能があります。この機会にご活用くださればと思っております。

春といえば卒業。そして、入学や就職のため新しい世界に飛び立つ方も多いのではないのでしょうか。「旅立ちの歌」の歌詞のように”勇気を翼に込めて希望の風に乗れ”故郷から飛び立っても、いつの日かまた戻ってきてくれる日を楽しみにしています。

最後になりましたが、ご卒業・ご入学の皆さま、おめでとうございます。春風とともにたくさんの幸せが皆さまに訪れますようにと願っております。

## 無駄をなくす取り組み

テレビ・新聞・ネットなどでSDGsという言葉をよくお聞きになると思います。Sustainable Development Goalsの略で日本語では「持続可能な開発目標」と言われています。

「架け橋」も今回が101号。新たな一歩として表紙のデザインを変更し、SDGsのシンボルマークを模してみました。SDGsには17の目標が掲げられていますが、その中で我々医療機関に関わりがあるのは3番目の「すべての人に健康と福祉を」です。それ以外に環境への配慮も取り組まなければいけないことの一つです。医療では感染を考慮し、リユース(再使用)する物がどんどん減って行き、ほとんどが一度使用するとディスプレイ(使い捨て)のため廃棄となります。新型コロナウイルス感染症により防護服やフェイスシールドなど廃棄する物がさらに増えています。そのような中で、節電や使う紙の量を減らす努力など医療機関として可能なことを行い、環境にも配慮したいと思っております。



ほそかわ やすし  
院長 細川 鎮史

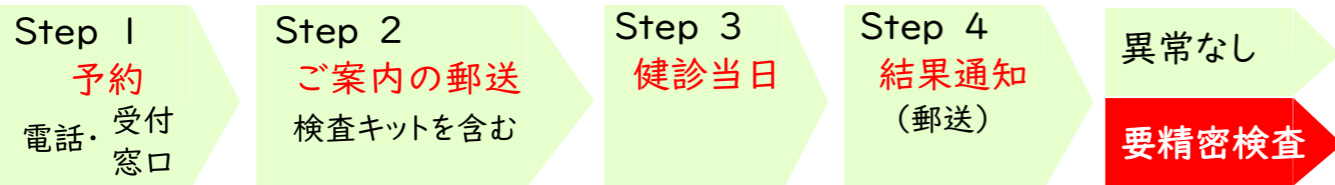
## 人間ドックのご案内

今年度も各種人間ドックを始めております。

ドックは当院独自の「院内ドック」や、全国健康保険協会をはじめ各契約団体ドック・特定健診・労働安全衛生法に基づく健康診断などを行っております。

人間ドックには各種オプション検査もご用意しておりますので、ご希望の方はお声かけください。

### 健診の流れ



結果報告書と一緒に「精密検査および治療のご案内」が届いた場合は、**早期発見・早期治療のため、早めに受診なさることをお勧めします。**

当院での精密検査・治療も可能です。まずは診察にお越しいただき、ご相談ください。



## 検査部だより

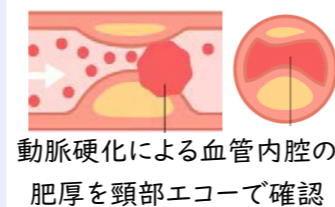
～動脈硬化の診断について～

先日、zoomを使ったオンライン研修に参加しました。コロナ以前は、研修と言えば現地に行って参加する形が主流でした。オンライン研修では自宅や職場にしながらより多くの研修会に参加できるというメリットがあります。現在は以前に比べ、多くの研修に参加することができています。

今回は頸動脈エコーの研修を受け、知識や検査手技の更新を行いました。この検査は、首の動脈を超音波で観察し、頸動脈疾患、全身の動脈硬化の程度や狭心症、脳血栓といった動脈硬化性疾患の発症リスクを予測することができ、当院でも検査可能です。

### ●頸動脈エコー検査をお勧めしたい方

- ・健診で「コレステロールが高い」と言われたことのある方
- ・コレステロールや血圧の薬を内服中の方
- ・生活習慣病が気になる方
- ・めまいやふらつきのある方



## 町の声 インタビュー

Q：あなたにとって、かかりつけの当院はどのような存在ですか？

私事ですが、東城に嫁いで早48年。お産に始まり大きな病気はしませんでした。義父が倒れた時、細川簡先生に何回も往診していただき、大変お世話になりました。近くと言うこともあってとても心強かったです。

主人は持病があるにもかかわらず病院に殆どかかる事はありません。私がドックに行くと「お父さんも来てもらってください」と優しい言葉をかけて頂きました。感謝しかありません。嬉しかったです。

スタッフの方々も優しく声をかけてくださるのでとても頼もしいです。



阿部 宣子様

Q：当院に期待するところを教えてください。

コロナ禍でたいへんな世の中です。毎日車の中で待機しておられる患者さんに寄り添われ奮闘されている院長先生・看護師さんご苦労様です。ささいな事でも相談にのって頂きます。どうぞ瀬尾医院には長く続けて頂き、お身体に気をつけてお働きくださいませ。



## ドックオプション検査の感想をいただきました

Iさんは、体重減少や体のしびれに悩まされていましたが、職員からの勧めでオプションの腹部超音波検査(腹部エコー)と採血検査(アミラーゼ)を健診時にすぐに受けることになりました。職員の説明が大変分かりやすかったそうです。

実際にオプション検査を受けてみられて「精神的に落ち着き、自分の体を大切にしなければいけないと強く思った」とのことでした。

今後、当院に期待するところは「今のままで充分」とおっしゃってくださり、『できる限りの先進医療を提供しながら、安心して相談のできる健康パートナーでありたい』という当院の理念を常に念頭におき、業務に取り組んでいきたいと改めて思いました。



【腹部超音波検査】

## 腹部超音波検査(腹部エコー検査)について

### ●腹部超音波検査で分かること

肝臓	胆のう	膵臓	脾臓	腎臓
<ul style="list-style-type: none"> <li>●腫瘍(良性・悪性)</li> <li>●のう胞</li> <li>●脂肪肝</li> <li>●肝硬変など</li> </ul>	<ul style="list-style-type: none"> <li>●腫瘍(良性・悪性)</li> <li>●胆石</li> <li>●ポリープなど</li> </ul>	<ul style="list-style-type: none"> <li>●腫瘍(良性・悪性)</li> <li>●膵石など</li> </ul>	<ul style="list-style-type: none"> <li>●腫瘍(良性・悪性)</li> <li>●脾臓の腫大など</li> </ul>	<ul style="list-style-type: none"> <li>●腫瘍(良性・悪性)</li> <li>●腎結石</li> <li>●のう胞など</li> </ul>

### ●腹部超音波検査の際の注意事項

- ・食事摂取の影響による腸の動きを少なくし、腹部にガスがたまり胆のうが収縮したりすることを予防するために絶食で検査を行います。
- ・お茶やお水以外の水分も検査終了までお控えください。
- ・膀胱や子宮・卵巣・前立腺の状態を観察しやすくするために検査直前の排尿をお控えいただき、膀胱に尿が溜まった状態で検査をいたします。